

Inhoudsopgave

| | |
|---|----|
| 1. Aanwijzingen voor het gebruik..... | 2 |
| 2. Bemanningslijst..... | 3 |
| 3. Vaartijden heenreis | 4 |
| 4. Vaartijden Terugreis | 5 |
| 5. Reisverslag (Heenreis) | 6 |
| 6. Reisverslag (Terugreis)..... | 9 |
| 7. Motorgebruik..... | 12 |
| 8. Suggesties T&T Bespreking..... | 13 |
| Bijlage I - Plaatjes Bijzondere plaatsen..... | 14 |
| Bijlage II : Kaart Ringvaart | 15 |
| Bijlage III : Kaart IJsselmeer | 16 |
| Bijlage IV : Kaart Markermeer | 17 |

1. Aanwijzingen voor het gebruik

Reisverslag

Het reisverslag is een beknopte beschrijving op hoofdpunten van het verloop van de reis naar Warmond en weer terug naar Workum in chronologische volgorde van start tot finish.

Vermeld in elk geval (bijzondere) verrichtingen en gebeurtenissen zoals bijvoorbeeld afvaarten, passagetijden van sluizen en bruggen, zeilwisselingen, verliezen inventaris, hulp van tweeden en derden, motor gebruik, weersveranderingen e.d. Ook verrichtingen van andere deelnemers zijn de moeite waard om genoteerd te worden.

Teken op de overzichtskaarten van IJsselmeer, Markermeer en de Ringvaart zo nauwkeurig mogelijk de gevaren route in en geef d.m.v. volgnummers aan waar welke verrichting en/of gebeurtenis heeft plaats gevonden.

Overzicht vaartijden

In dit overzicht worden alleen de tijden welke relevant zijn voor het bepalen van de uitslag genoteerd. Alle andere tijden zoals bijvoorbeeld het passeren van bruggen e.d. op de ringvaart (kunnen) worden genoteerd in het reisverslag. Vermeld altijd de dag (2 letters) en de tijd in 24hr.

Motorgebruik en hulp van derden

Noteer in dit overzicht het gebruik van de motor en eventuele hulp van derden. Noteer wanneer (datum en tijd!), hoelang en waarom de motor is gebruikt en of hulp van derden is aanvaard.

Bereikbaarheid en bemanningslijst

Het is voor de organisatie van belang om op elk moment tijdens de tocht de deelnemers te kunnen bereiken via de mobiele telefoon. In de lijst vragen we dan ook om twee nummers hiervoor te noteren. Ook willen we weten wie er wanneer (heen- en terugreis) aan boord is en wie er gewaarschuwd moet worden in geval dat nodig mocht zijn. Noteer (naam, relatie, telefoonnummer)

Naam Schip :

2. Bemanningslijst

Let op!

Dit formulier dient volledig ingevuld uiterlijk de 1^e schippersvergadering te worden ingeleverd bij het secretariaat! *(indien gewenst kan een kopie via de mail worden toegestuurd)*

Schipper _____ Telefoonnummer _____

Co-Schipper _____ Telefoonnummer _____
(Op deze nummers is het schip altijd! Bereikbaar!)

| Nr. | Naam en e-mail adres!! | Postcode / Huisnr. | Wie waarschuwen ? Naam / relatie Telefoonnummer |
|------------|-------------------------------|---------------------------|--|
| 1. | | | |
| 2. | | | |
| 3. | | | |
| 4. | | | |
| 5. | | | |
| 6. | | | |
| 7. | | | |
| 8. | | | |
| 9. | | | |
| 10. | | | |
| 11. | | | |
| 12. | | | |
| 13. | | | |

3. Vaartijden heenreis

Heenreis Workum – Warmond (via Amsterdam)

| | Dag | Tijd(HH:MM) |
|--|------------|--------------------|
| - Vertrek Workum | _____ | _____ |
| - Enkhuizen (Naviduct) / Lelystad (Houtrib) | _____ | _____ |
| - Vuurtoren buiten-IJ (de lijn over het rode havenlicht) | _____ | _____ |
| - Brug Westerkeersluis (Houthaven) | _____ | _____ |
| - Brug Westerkeersluis (Binnenzijde) | _____ | _____ |
| - Nieuwemeersluis (einde van de losse remming) | _____ | _____ |
| - Bosrandbrug | _____ | _____ |
| - Weteringbrug | _____ | _____ |
| - Warmond | _____ | _____ |

Minimale vaartijd traject Vuurtoren buiten-IJ – Westerkeersluisbrug (Houthaven) is 3 uur.

Indien een schipper de genoemde trajecten in een kortere dan de minimum voorgeschreven tijd aflegt, dient hij de resterende tijd voor het bereiken van het eind van dat traject te wachten. In geen geval mag wachten leiden tot hinder voor de doorgaande vaart.

Heenreis Workum – Warmond (Via Haarlem)

| | Dag | Tijd(HH:MM) |
|--|------------|--------------------|
| - Vertrek Workum | _____ | _____ |
| - Enkhuizen (Naviduct) / Lelystad (Houtrib) | _____ | _____ |
| - Vuurtoren buiten-IJ (de lijn over het rode havenlicht) | _____ | _____ |
| - Brug Zijkanaal C (Buitenhuizen) | _____ | _____ |
| - Kolksluis Spaarndam | _____ | _____ |
| - Buitenrustbrug Haarlem | _____ | _____ |
| - Cruqiusbrug | _____ | _____ |
| - Hillegommerbrug | _____ | _____ |
| - Spoorbrug Buitenkaag | _____ | _____ |
| - Warmond | _____ | _____ |

Minimale vaartijd traject Vuurtoren buiten-IJ en Brug zijkanaal C (Buitenhuizen) is 5 uur.

Indien een schipper de genoemde trajecten in een kortere dan de minimum voorgeschreven tijd aflegt, dient hij de resterende tijd voor het bereiken van het eind van dat traject te wachten. In geen geval mag wachten leiden tot hinder voor de doorgaande vaart.

Zie Bijlage I “Plaatjes bijzonder plaatsen” voor de trajectgrenzen

4. Vaartijden Terugreis

Terugreis Warmond – Workum (via Amsterdam)

| | Dag | Tijd(HH:MM) |
|--|------------|--------------------|
| - Warmond (vertrek) | _____ | _____ |
| - Weteringbrug | _____ | _____ |
| - Bosrandbrug | _____ | _____ |
| - Nieuwe Meersluis (begin van de losse remming) | _____ | _____ |
| - Brug Westerkeersluis (Houthaven) | _____ | _____ |
| - Brug Westerkeersluis (Binnenzijde) | _____ | _____ |
| - Vuurtoren buiten-IJ (de lijn over het rode havenlicht) | _____ | _____ |
| - Enkhuizen (Naviduct) / Lelystad (Houtrib) | _____ | _____ |
| - Workum (finish) | _____ | _____ |

Minimale vaartijd traject brug Westerkeersluis (Houthaven) – Vuurtoren buiten-IJ is 3 uur.

Indien een schipper de genoemde trajecten in een kortere dan de minimum voorgeschreven tijd aflegt, dient hij de resterende tijd voor het bereiken van het eind van dat traject te wachten. In geen geval mag wachten leiden tot hinder voor de doorgaande vaart.

Terugreis Warmond – Workum (via Haarlem)

| | Dag | Tijd(HH:MM) |
|--|------------|--------------------|
| - Warmond (vertrek) | _____ | _____ |
| - Spoorbrug Buitenkaag | _____ | _____ |
| - Hillegommerbrug | _____ | _____ |
| - Cruqiusbrug | _____ | _____ |
| - Buitenrustbrug Haarlem | _____ | _____ |
| - Kolksluis Spaarndam | _____ | _____ |
| - Brug Zijkanaal C (Buitenhuizen) | _____ | _____ |
| - Vuurtoren buiten-IJ (de lijn over het rode havenlicht) | _____ | _____ |
| - Enkhuizen (Naviduct) / Lelystad (Houtrib) | _____ | _____ |
| - Workum (finish) | _____ | _____ |

Minimale vaartijd traject brug Zijkanaal C (Buitenhuizen) – Vuurtoren buiten-IJ is 5 uur.

Indien een schipper de genoemde trajecten in een kortere dan de minimum voorgeschreven tijd aflegt, dient hij de resterende tijd voor het bereiken van het eind van dat traject te wachten. In geen geval mag wachten leiden tot hinder voor de doorgaande vaart.

Zie Bijlage I “Plaatjes bijzonder plaatsen” voor de trajectgrenzen

| Heenreis: Workum – Warmond | | | | | | | |
|-----------------------------------|-----|------|---------------------|---------------------------------------|-------|-----|--------------|
| Volgnr | Dag | Tijd | Wind (ri. + kr.) | Zicht- /weers- gesteld -heid | Motor | | Bij- lage |
| | | | | | | Min | |
| | | | | | | | |
| | | | | | | | |
| | | | | | | | |
| | | | | | | | |
| | | | | | | | |
| | | | | | | | |
| | | | | | | | |
| | | | | | | | |
| | | | | | | | |
| | | | | | | | |
| | | | | | | | |
| | | | | | | | |
| | | | | | | | |
| | | | | | | | |
| | | | | | | | |
| | | | | | | | |
| | | | | | | | |
| | | | | | | | |

| Heenreis: Workum – Warmond | | | | | | | | | |
|-----------------------------------|-----|------|---------------------|---------------------------------------|------------------------------|-------|-----|--------------|--|
| Volgnr | Dag | Tijd | Wind (ri. + kr.) | Zicht- /weers- gesteld- heid | Zeilvoering en verrichtingen | Motor | | Bij- lage | |
| | | | | | | | Min | | |
| | | | | | | | | | |
| | | | | | | | | | |
| | | | | | | | | | |
| | | | | | | | | | |
| | | | | | | | | | |
| | | | | | | | | | |
| | | | | | | | | | |
| | | | | | | | | | |
| | | | | | | | | | |
| | | | | | | | | | |
| | | | | | | | | | |
| | | | | | | | | | |
| | | | | | | | | | |
| | | | | | | | | | |
| | | | | | | | | | |
| | | | | | | | | | |
| | | | | | | | | | |
| | | | | | | | | | |
| | | | | | | | | | |
| | | | | | | | | | |

6. Reisverslag (Terugreis)

| Motor | | Bijlage | Zeilvoering en verrichtingen | | | | | | | | | | | | | | | | | | | | |
|--------|-----|---------|------------------------------|-------------------------|--|--|--|--|--|--|--|--|-----|--|--|--|--|--|--|--|--|--|--|
| | | | | | | | | | | | | | Min | | | | | | | | | | |
| Volgnr | Dag | Tijd | Wind (ri. + kr.) | Zicht-/weersgesteldheid | | | | | | | | | | | | | | | | | | | |
| | | | | | | | | | | | | | | | | | | | | | | | |
| | | | | | | | | | | | | | | | | | | | | | | | |
| | | | | | | | | | | | | | | | | | | | | | | | |
| | | | | | | | | | | | | | | | | | | | | | | | |
| | | | | | | | | | | | | | | | | | | | | | | | |
| | | | | | | | | | | | | | | | | | | | | | | | |
| | | | | | | | | | | | | | | | | | | | | | | | |
| | | | | | | | | | | | | | | | | | | | | | | | |

| Motor | | Bij- lage | Zeilvoering en verrichtingen | Zicht- /weers- gesteld- heid | Wind (ri. + kr.) | Tijd | Dag | Volgnr |
|-------|--|--------------|------------------------------|---------------------------------------|---------------------|------|-----|--------|
| | | | | | | | | |
| | | | | | | | | |
| | | | | | | | | |
| | | | | | | | | |
| | | | | | | | | |
| | | | | | | | | |
| | | | | | | | | |
| | | | | | | | | |
| | | | | | | | | |
| | | | | | | | | |
| | | | | | | | | |
| | | | | | | | | |
| | | | | | | | | |

Naam Schip :

| Terugreis: Warmond - Workum | | | | | | | | |
|------------------------------------|-----|------|---------------------|---------------------------------------|------------------------------|-------|-----|--------------|
| Volgnr | Dag | Tijd | Wind (ri. + kr.) | Zicht- /weers- gesteld- heid | Zeilvoering en verrichtingen | Motor | | Bij- lage |
| | | | | | | | Min | |
| | | | | | | | | |
| | | | | | | | | |
| | | | | | | | | |
| | | | | | | | | |
| | | | | | | | | |
| | | | | | | | | |
| | | | | | | | | |
| | | | | | | | | |
| | | | | | | | | |

7. Motorgebruik

| Wanneer (dag, tijd) | | Plaats (intekenen op kaart!) | |
|---------------------|--|------------------------------|--|
| Reden | | | |

| Wanneer (dag, tijd) | | Plaats (intekenen op kaart!) | |
|---------------------|--|------------------------------|--|
| Reden | | | |

| Wanneer (dag, tijd) | | Plaats (intekenen op kaart!) | |
|---------------------|--|------------------------------|--|
| Reden | | | |

| Wanneer (dag, tijd) | | Plaats (intekenen op kaart!) | |
|---------------------|--|------------------------------|--|
| Reden | | | |

| Wanneer (dag, tijd) | | Plaats (intekenen op kaart!) | |
|---------------------|--|------------------------------|--|
| Reden | | | |

| Wanneer (dag, tijd) | | Plaats (intekenen op kaart!) | |
|---------------------|--|------------------------------|--|
| Reden | | | |

| Wanneer (dag, tijd) | | Plaats (intekenen op kaart!) | |
|---------------------|--|------------------------------|--|
| Reden | | | |

Bijlage I - Plaatjes Bijzondere plaatsen



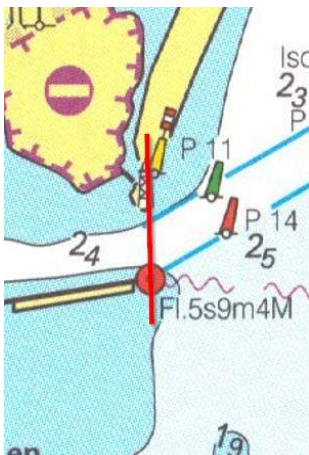
Krabbersgat:

Het is bij het Naviduct verplicht om de motor te gebruiken tussen de meest noordelijke en de meest zuidelijke punt van de remmingen incl. losse palen.



Houtrib :

Het is bij de Houtribsluizen verplicht om de motor te gebruiken tussen de noordelijkste punt van de strekdam aan de noordzijde (dwars van de groene ISO4) en het jachtengat.



Hoek van 't IJ:

Meetpunt trajecten (Buiten) IJ.

De lijn over de vuurtoren van het buiten-IJ en het rode licht op de strekdam daar tegenover.



Brug Houthaven - Westerkeersluis

Trajectgrens traject (buiten) IJ - Houthaven

Trajectgrens Door Amsterdam Binnenzijde Buitenzijde vast brugdeel.



Brug Buitenhuizen Zijkanaal C

Meetpunt traject (buiten) IJ

Einde van de remming binnenzijde.



Nieuwemeer sluis:

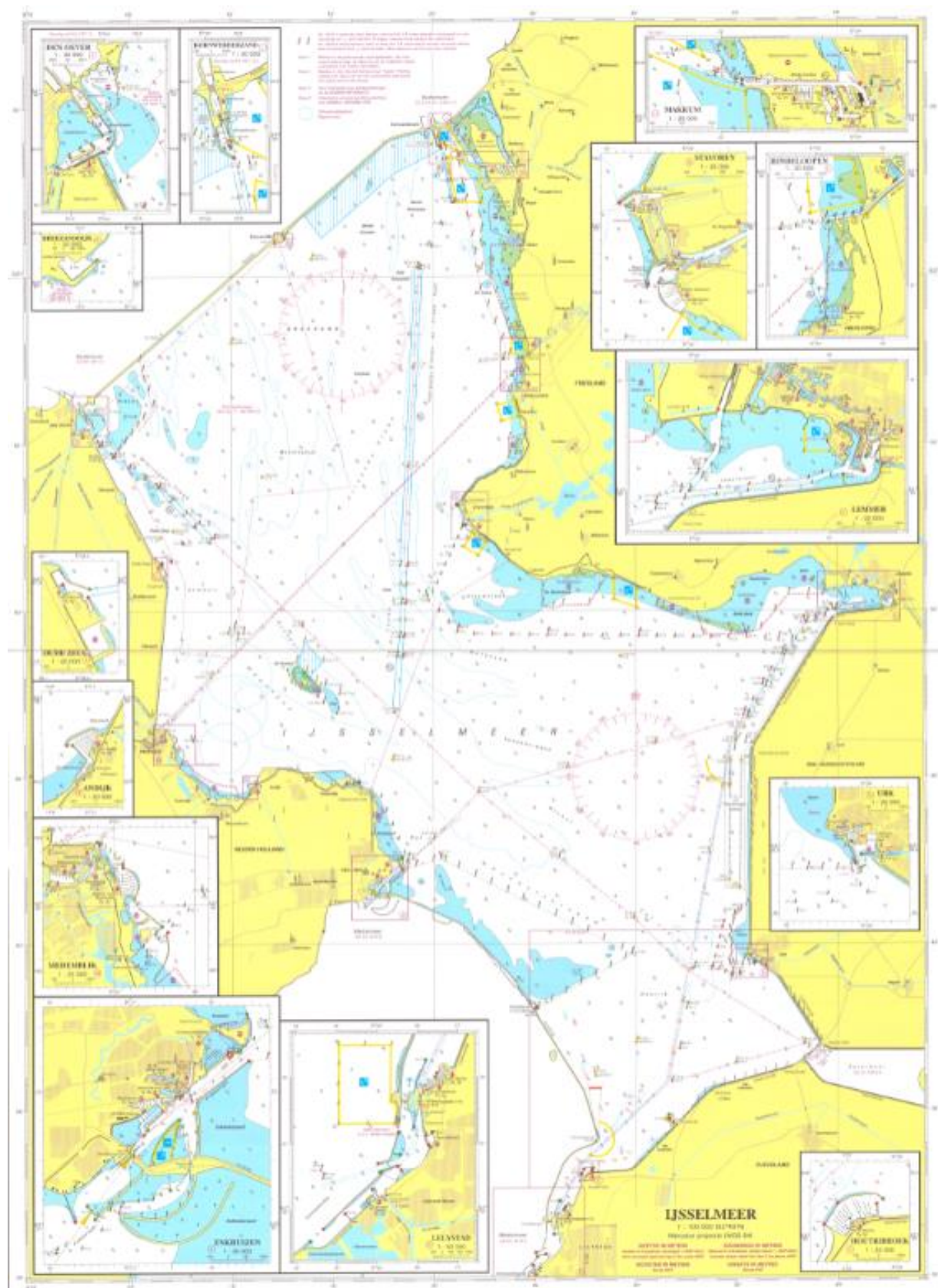
Meetpunt traject door Amsterdam.

Lijn loodrecht vanaf de eerste paal van de losse remming

Bijlage II : Kaart Ringvaart



Bijlage III : Kaart IJsselmeer



Bijlage IV : Kaart Markermeer

