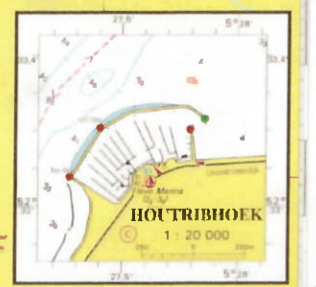
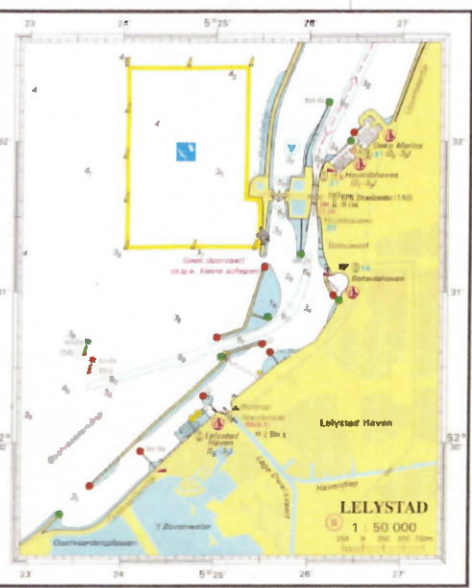
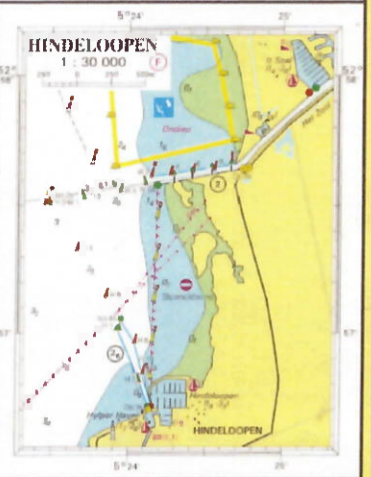
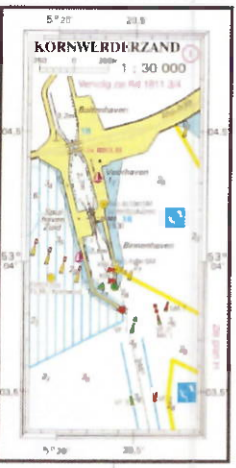


# HEENREIS

## Nynke

- 1** De 1980-4 markeringen (een lichte roodlijn die 1,5 meter diepten toont) en de 1980-4 blauwe markering (die 1,5 meter diepte toont) zijn niet meer geldig. De 1980-4 blauwe markering wordt opgevolgd door de 1980-4 blauwe markering (die 1,5 meter diepte toont) en de 1980-4 blauwe markering (die 1,5 meter diepte toont).
- 2** De 1980-4 markeringen (een lichte roodlijn die 1,5 meter diepten toont) en de 1980-4 blauwe markering (die 1,5 meter diepte toont) zijn niet meer geldig. De 1980-4 blauwe markering wordt opgevolgd door de 1980-4 blauwe markering (die 1,5 meter diepte toont) en de 1980-4 blauwe markering (die 1,5 meter diepte toont).
- 3** De 1980-4 markeringen (een lichte roodlijn die 1,5 meter diepten toont) en de 1980-4 blauwe markering (die 1,5 meter diepte toont) zijn niet meer geldig. De 1980-4 blauwe markering wordt opgevolgd door de 1980-4 blauwe markering (die 1,5 meter diepte toont) en de 1980-4 blauwe markering (die 1,5 meter diepte toont).



## IJSSSELMEER

1 : 100 000 (52°40' N)

Mercator projectie (WGS 84)

DEPTEN IN METERS  
Markeringen die 1,5 meter diepte toont (1,5M) zijn niet meer geldig. De 1,5M markering wordt opgevolgd door de 1,5M markering (die 1,5 meter diepte toont) en de 1,5M markering (die 1,5 meter diepte toont).

HOOGTEN IN METERS  
Markeringen die 1,5 meter diepte toont (1,5M) zijn niet meer geldig. De 1,5M markering wordt opgevolgd door de 1,5M markering (die 1,5 meter diepte toont) en de 1,5M markering (die 1,5 meter diepte toont).

DEPTEN IN METERS  
Markeringen die 1,5 meter diepte toont (1,5M) zijn niet meer geldig. De 1,5M markering wordt opgevolgd door de 1,5M markering (die 1,5 meter diepte toont) en de 1,5M markering (die 1,5 meter diepte toont).

HOOGTEN IN METERS  
Markeringen die 1,5 meter diepte toont (1,5M) zijn niet meer geldig. De 1,5M markering wordt opgevolgd door de 1,5M markering (die 1,5 meter diepte toont) en de 1,5M markering (die 1,5 meter diepte toont).